

Архангельск (8182)63-90-72
Астана (7172)727-132
Астрахань (8512)99-46-04
Барнаул (3852)73-04-60
Белгород (4722)40-23-64
Брянск (4832)59-03-52
Владивосток (423)249-28-31
Волгоград (844)278-03-48
Вологда (8172)26-41-59
Воронеж (473)204-51-73
Екатеринбург (343)384-55-89
Иваново (4932)77-34-06
Ижевск (3412)26-03-58
Казань (843)206-01-48

Калининград (4012)72-03-81
Калуга (4842)92-23-67
Кемерово (3842)65-04-62
Киров (8332)68-02-04
Краснодар (861)203-40-90
Красноярск (391)204-63-61
Курск (4712)77-13-04
Липецк (4742)52-20-81
Магнитогорск (3519)55-03-13
Москва (495)268-04-70
Мурманск (8152)59-64-93
Набережные Челны (8552)20-53-41
Нижний Новгород (831)429-08-12
Новокузнецк (3843)20-46-81

Новосибирск (383)227-86-73
Омск (3812)21-46-40
Орел (4862)44-53-42
Оренбург (3532)37-68-04
Пенза (8412)22-31-16
Пермь (342)205-81-47
Ростов-на-Дону (863)308-18-15
Рязань (4912)46-61-64
Самара (846)206-03-16
Санкт-Петербург (812)309-46-40
Саратов (845)249-38-78
Севастополь (8692)22-31-93
Симферополь (3652)67-13-56
Смоленск (4812)29-41-54

Сочи (862)225-72-31
Ставрополь (8652)20-65-13
Сургут (3462)77-98-35
Тверь (4822)63-31-35
Томск (3822)98-41-53
Тула (4872)74-02-29
Тюмень (3452)66-21-18
Ульяновск (8422)24-23-59
Уфа (347)229-48-12
Хабаровск (4212)92-98-04
Челябинск (351)202-03-61
Череповец (8202)49-02-64
Ярославль (4852)69-52-93

Единый адрес для всех регионов: tbc@nt-rt.ru || www.thermocube.nt-rt.ru

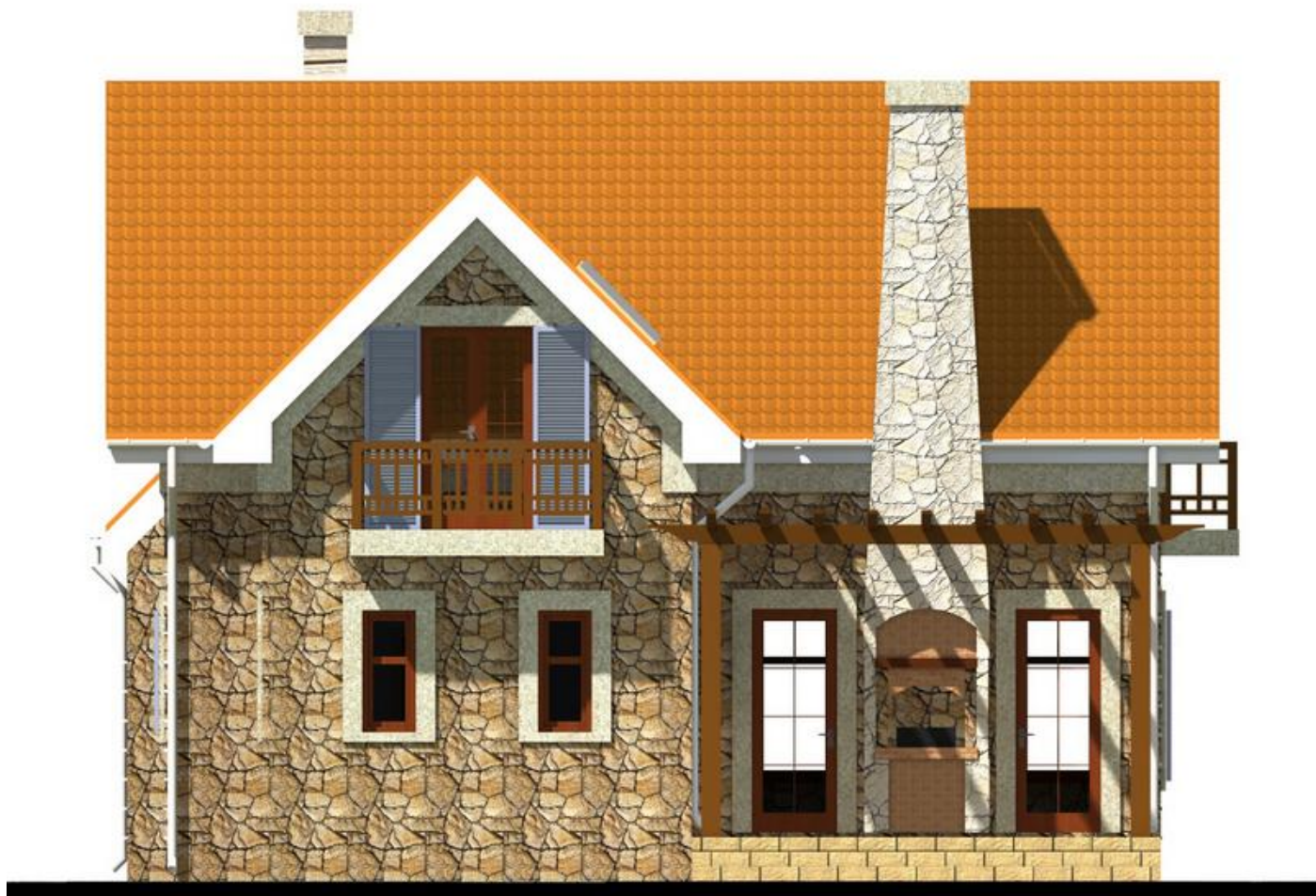
Проект Brickhouse

Описание проекта

Двухэтажный жилой дом на одну семью площадью 102 м.кв. с летней террасой 17,3 м. кв. Подходит для круглогодичного проживания.

Просторный и светлый дом. На первом этаже расположены: прихожая, техническое помещение, санузел, кухня-столовая, гостиная с камином. Из гостиной можно выйти на летнюю террасу с камином-барбекю. На втором этаже – две спальни с балконом и просторная ванная комната.





Параметры дома

| | |
|------------------------------|--|
| Общая площадь, м.кв. | 102 |
| Жилая площадь, м.кв. | 119,3 |
| Материалы наружных стен | газобетонные блоки Thermocube® D500, 600*400*250, армирование кладки по проекту |
| Материалы внутренних стен | несущие стены: газобетонные блоки Thermocube® D500, 600*250*250, армирование кладки по проекту; U-образные блоки Thermocube D500, 600*400*250, перегородочные блоки Thermocube®D400, 600*100*250, перегородочные блоки Thermocube D500, 600*150*250. |
| Фундамент | разрабатывается заказчиком самостоятельно, исходя их инженерно-геологических изысканий и особенностей участка |
| Цоколь | железобетонный ленточный фундамент |

| | |
|------------------|---|
| Кровля | скатная, покрытие-металлочерепица |
| Наружная отделка | натуральный камень (песчаник), штукатурка |

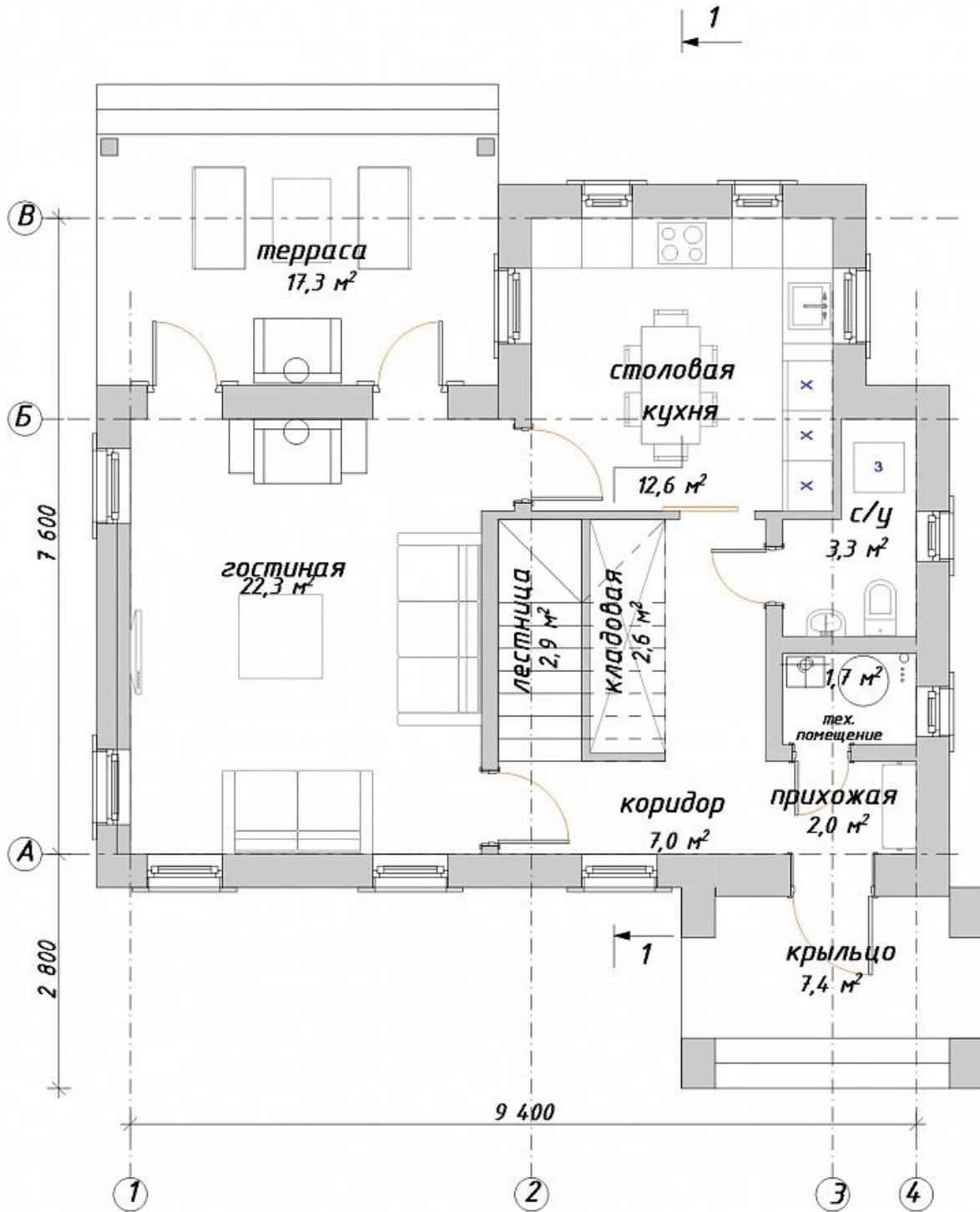
Перечень материалов Thermoscube® и металлочерепицы производства Костромского завода строительных материалов, учтенных в проектной документации

| Наименование | Количество |
|--|----------------------|
| Газобетонный блок Thermoscube® 600*400*250, D500 | 77,76м3 (54 поддона) |
| Газобетонный блок Thermoscube® 600*250*250, D500 | 12,6 м3 (7 поддонов) |
| U-образный газобетонный блок Thermoscube® 600*400*250, D500 | 168 шт. |
| Газобетонный блок Thermoscube® 600*150*250, D500 | 3,60 м3 (2 поддона) |
| Газобетонный блок Thermoscube® 600*100*250, D400 | 9,0 м3 (5 поддонов) |
| Металлочерепица «Монтеррей», толщина 0,5 мм | 150 м2 |

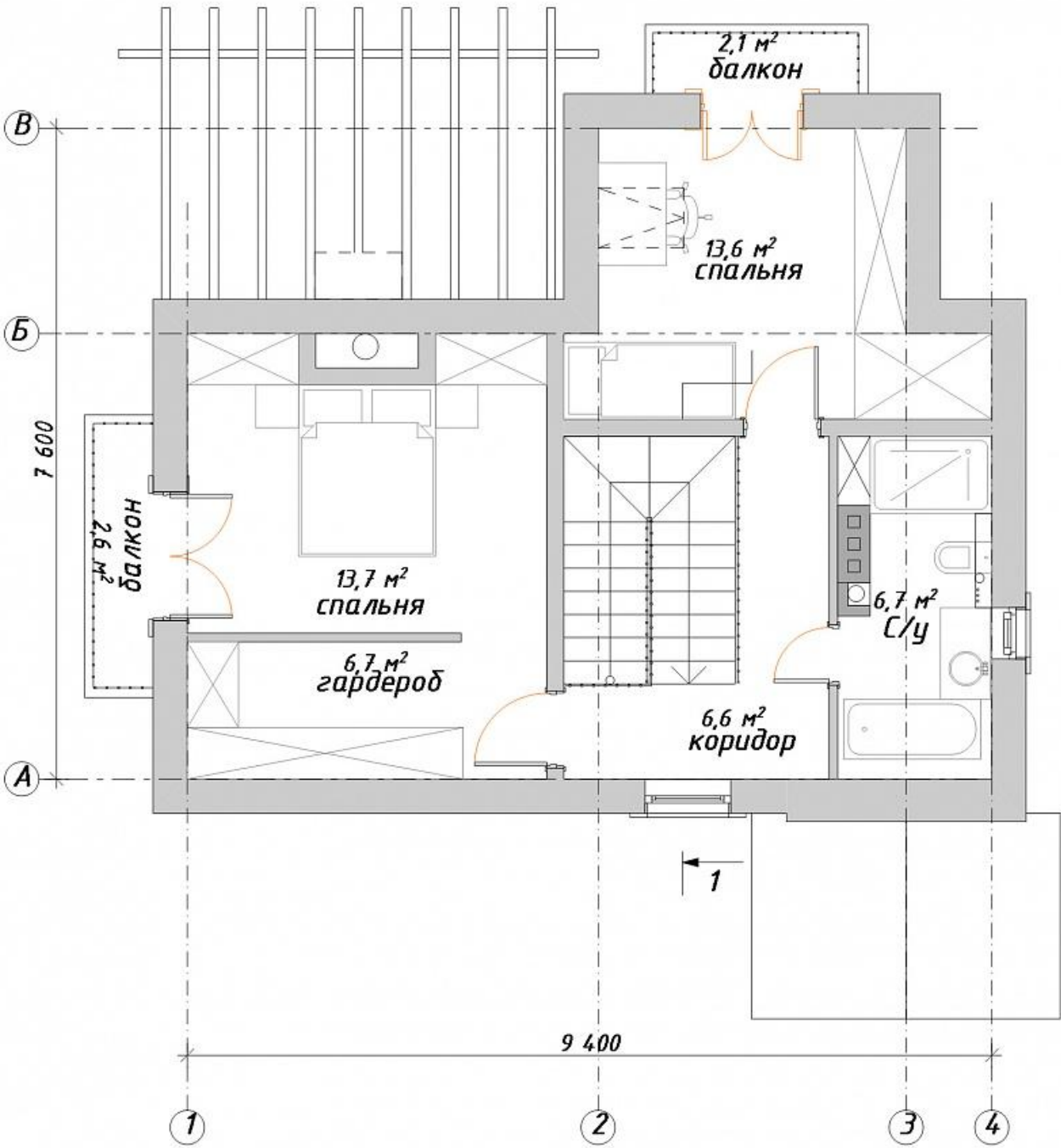
Примечание:

Перегородочный газобетонный блок 600*100*250 D=500 может быть заменен на газобетонный блок 600*150*250 D=500. В этом случае потребуется дополнительно 14,4 м3 (8 поддонов) газобетонных блоков 600*150*250 D=500.

План 1-го этажа



План 2-го этажа



По вопросам продажи и поддержки обращайтесь:

Архангельск (8182)63-90-72
Астана (7172)727-132
Астрахань (8512)99-46-04
Барнаул (3852)73-04-60
Белгород (4722)40-23-64
Брянск (4832)59-03-52
Владивосток (423)249-28-31
Волгоград (844)278-03-48
Вологда (8172)26-41-59
Воронеж (473)204-51-73
Екатеринбург (343)384-55-89
Иваново (4932)77-34-06
Ижевск (3412)26-03-58
Казань (843)206-01-48

Калининград (4012)72-03-81
Калуга (4842)92-23-67
Кемерово (3842)65-04-62
Киров (8332)68-02-04
Краснодар (861)203-40-90
Красноярск (391)204-63-61
Курск (4712)77-13-04
Липецк (4742)52-20-81
Магнитогорск (3519)55-03-13
Москва (495)268-04-70
Мурманск (8152)59-64-93
Набережные Челны (8552)20-53-41
Нижний Новгород (831)429-08-12
Новокузнецк (3843)20-46-81

Новосибирск (383)227-86-73
Омск (3812)21-46-40
Орел (4862)44-53-42
Оренбург (3532)37-68-04
Пенза (8412)22-31-16
Пермь (342)205-81-47
Ростов-на-Дону (863)308-18-15
Рязань (4912)46-61-64
Самара (846)206-03-16
Санкт-Петербург (812)309-46-40
Саратов (845)249-38-78
Севастополь (8692)22-31-93
Симферополь (3652)67-13-56
Смоленск (4812)29-41-54

Сочи (862)225-72-31
Ставрополь (8652)20-65-13
Сургут (3462)77-98-35
Тверь (4822)63-31-35
Томск (3822)98-41-53
Тула (4872)74-02-29
Тюмень (3452)66-21-18
Ульяновск (8422)24-23-59
Уфа (347)229-48-12
Хабаровск (4212)92-98-04
Челябинск (351)202-03-61
Череповец (8202)49-02-64
Ярославль (4852)69-52-93

Единый адрес для всех регионов: tbc@nt-rt.ru || www.thermocube.nt-rt.ru